

Certificering en Verificatie processen

Het proces in de praktijk

17 oktober 2024 |

Business Meeting RBCN
en partners

VNAB Ontmoetingscentrum,
Boompjes 251,
3011 XZ Rotterdam

In 't kort:

- 01 Certificatie en Verificatie
- 02 Accreditatie
- 03 Control Union Certifications B.V.
- 04 Certificatie programma's

Disclaimer: deze presentatie is samengesteld uit publiek (online) beschikbare informatie.

01

Certificatie en verificatie



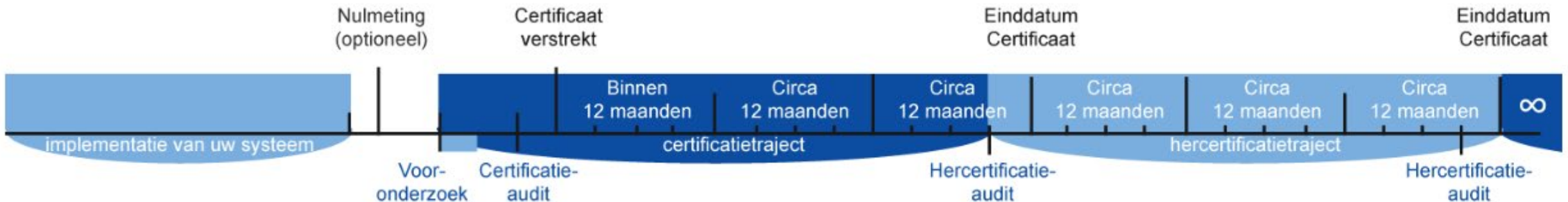
CB: CB is een afkorting die staat voor Certification Body/ CI: Certificerende instantie

- Externe audits – ook wel audits door derden of Third Party audits:

Een onafhankelijke externe partij stelt vast dat uw organisatie voldoet aan de eisen.

Voldoet uw organisatie aan eisen in een certificatieschema, dan kan uiteindelijk een certificaat worden afgegeven en toont u aan dat u aan de eisen in een norm voldoet.

De externe audit wordt bij certificatie vervolgens herhaald, bij de meeste certificatie schema's is dit op jaarlijkse basis.



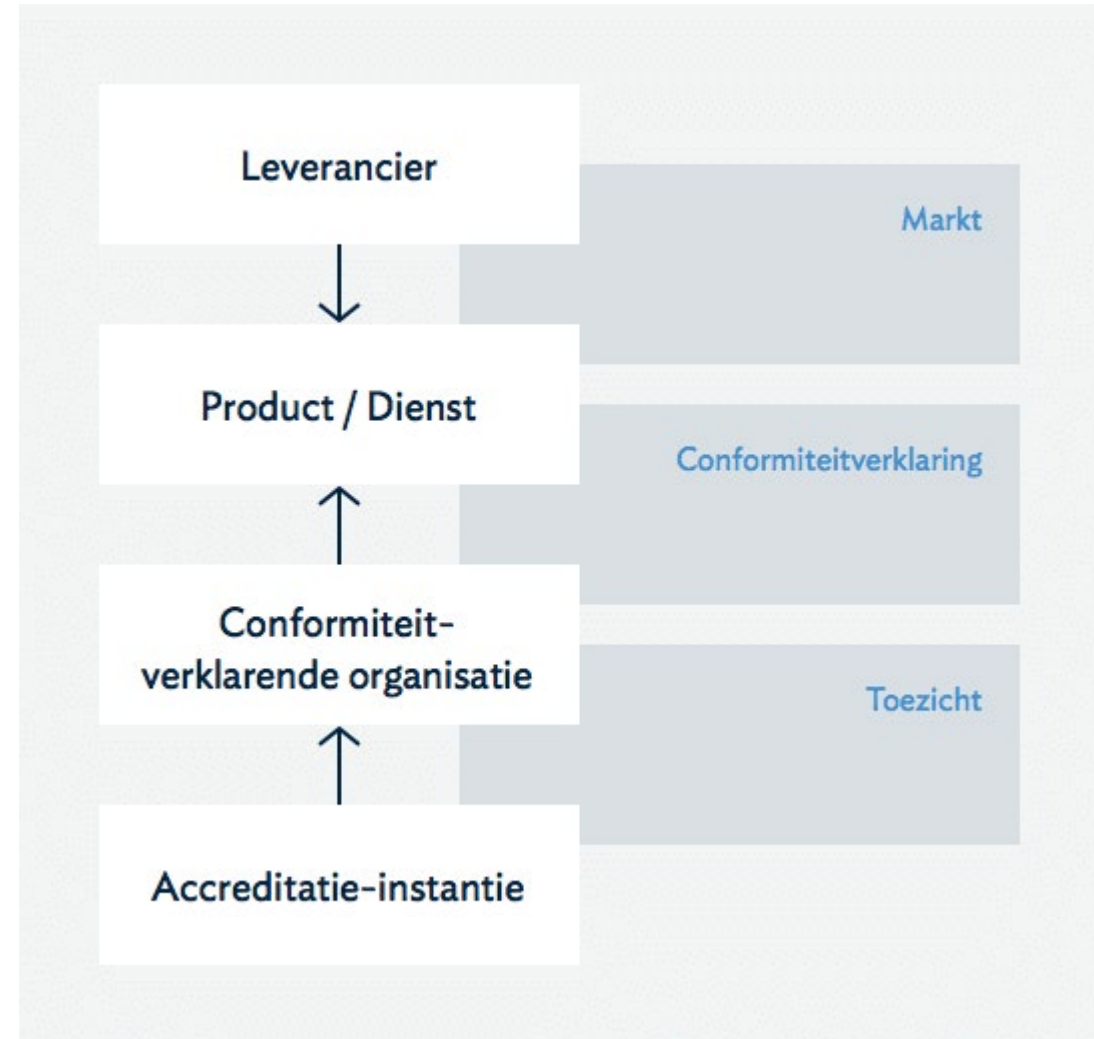
- Bij **Certificatie** van bedrijfsvoering (systeem certificatie) wordt er naast het voldoen aan de standaard ook het vertrouwen uitgesproken dat dit ook geldt voor de komende periode tot de volgende controle.
- **Verificatie** is (in de biomass/biofuels) een externe Audit achteraf:
“Beoordeling van naleving (conformiteit), uitgevoerd door een conformiteit beoordelingsinstantie (CBI) volgens het verificatieprotocol en de onderliggende regelgeving.”



02

Accreditatie

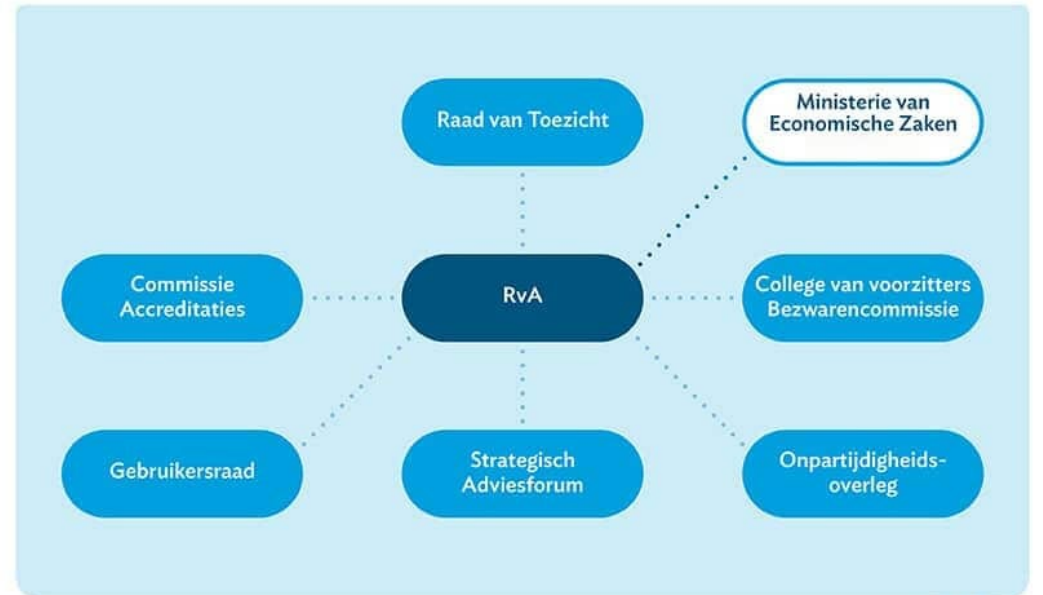
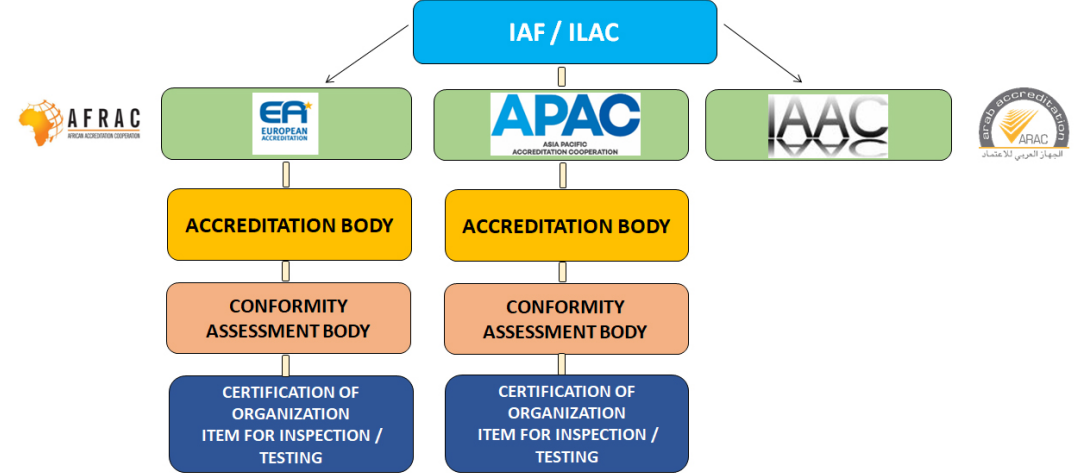
- De waarde die certificaten en keurmerken vertegenwoordigen worden in grote mate bepaald door de betrouwbaarheid van degene die het certificaat uit geeft.
- Accreditatie betekent letterlijk vertrouwen geven.
Net als dat uw certificaat uw (potentiële) klanten een indicatie geeft van uw betrouwbaarheid, zorgt accreditatie voor de betrouwbaarheid van certificatie-instellingen.



RAAD VOOR ACCREDITATIE

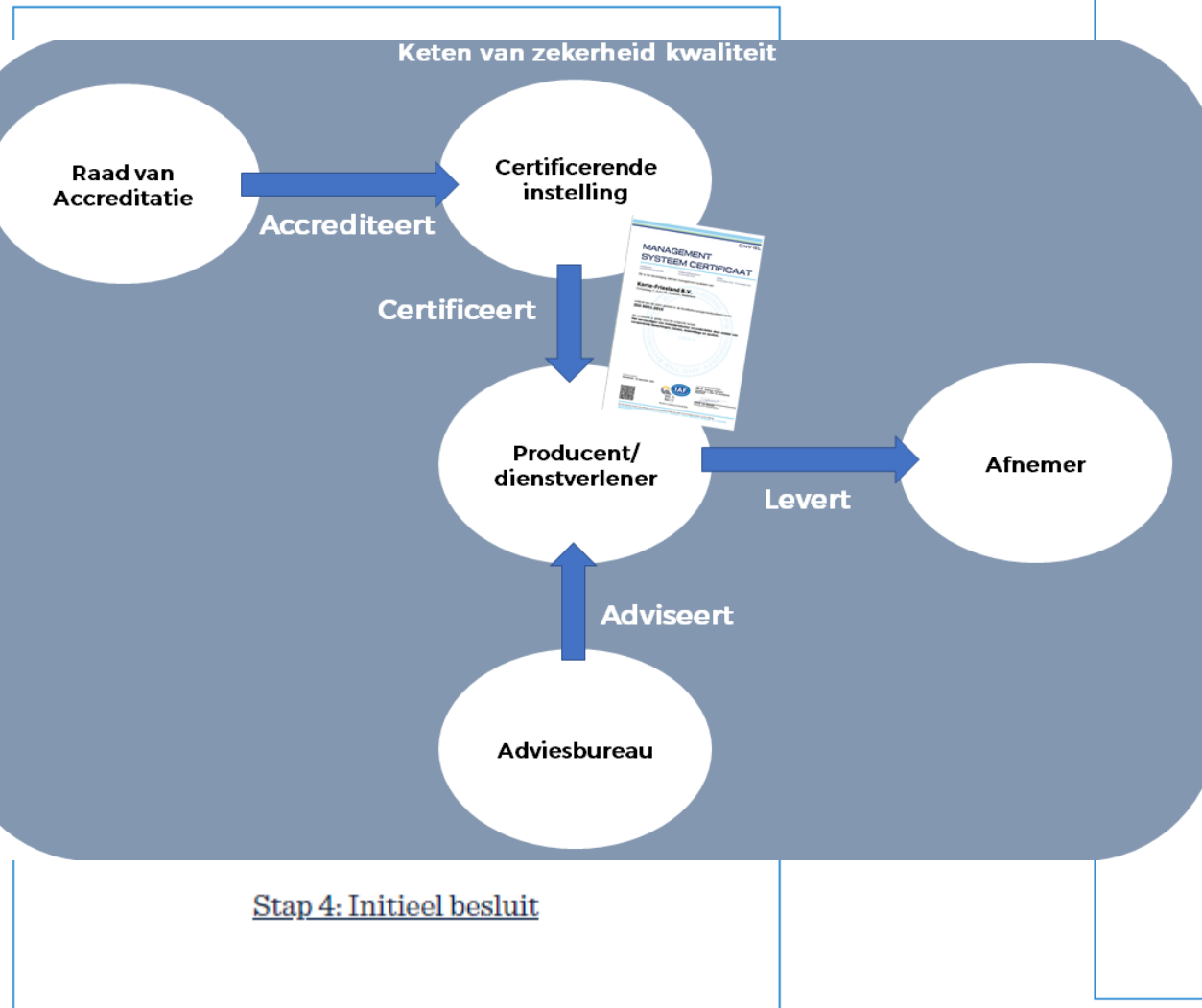


- De RvA is door de overheid aangewezen om de rol nationale accreditatie-instantie in Nederland te vervullen.



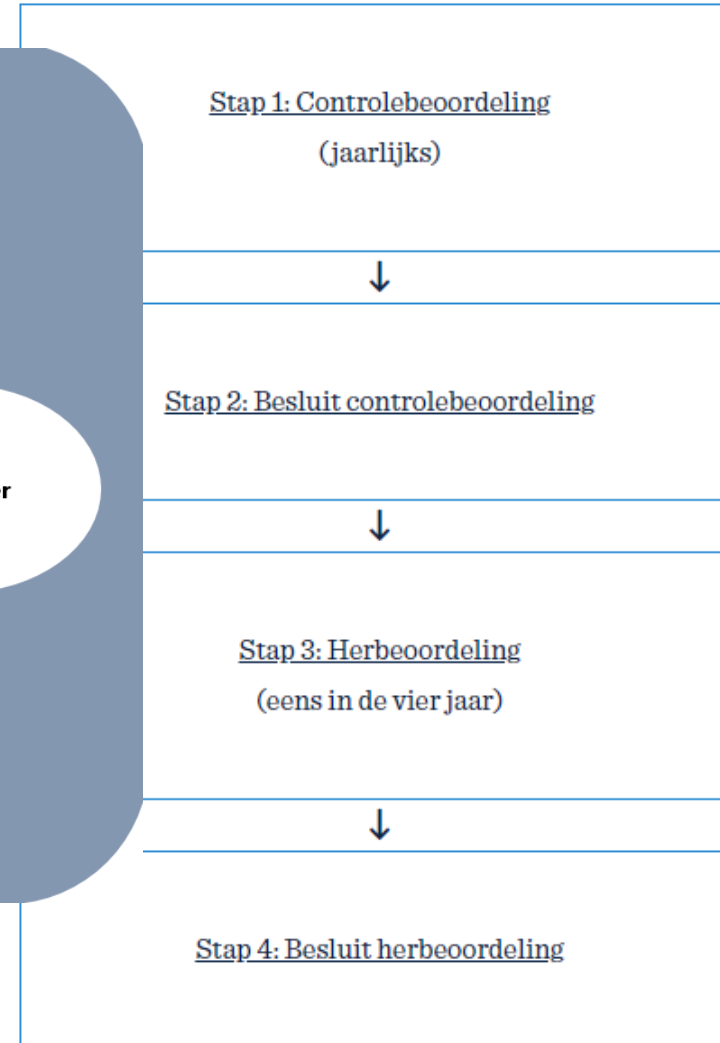
Nieuwe accreditatie aanvragen

Bij de aanvraag van een nieuwe accreditatie of norm doorloopt u vier stappen:



Bestaande accreditatie behouden

De instandhouding van een bestaande accreditatie kent vier stappen:



Annex to declaration of accreditation (scope of accreditation)
 Normative document: EN ISO/IEC 17065:2012
 Registration number: **C 412**

of **Control Union Certifications B.V.**

This annex is valid from: **05-06-2024 to 01-01-2026** Replaces annex dated: **17-04-2024**
Voluntary withdrawal for the crossed out activities as of 14-02-2024 (location France)
and 17-04-2024 (location South Korea)

rol Union Certifications B.V.

rol Union Certifications B.V.

Product ¹ / Product Group	Certification Scheme ²	Standard / normative document ³
Aquaculture:	GLOBALG.A.P. IFA General Regulations GLOBALG.A.P. General Regulations Aquaculture Rules - inspection of processes - audit of supporting management system	IFA Principles and Criteria Aquaculture Smart/GFS
Livestock:	GLOBALG.A.P. IFA General Regulations GLOBALG.A.P. General Regulations Livestock Rules - inspection of processes - audit of supporting management system	GLOBALG.A.P. Control Points and Compliance Criteria, All Farm Livestock Base
- Cattle and Sheep		Cattle and Sheep
- Dairy		Dairy
- Pigs		Pigs
Compound Feed	GLOBALG.A.P Compound Feed Manufacturing General Rules addendum to GLOBALG.A.P. General regulations - inspection of processes - audit of supporting management system	GLOBALG.A.P Compound Feed Manufacturing Control Points and Compliance Criteria
Biomass of agricultural or forestry related industries	Control Union Certifications Green Gold Label Program - inspection of processes	GGLS1: Chain of custody and Processing GGLS4: Product Certificate
The Process of Chain of Custody of forest based products	CU Certification Program for PEFC (CoC) - inspection of processes - audit of supporting management system	Chain of Custody of Forest Based Products - Requirements
Chain of Custody of Forest and Tree Based Products	Chain of Custody of Forest and Tree Based Products – Requirements Requirements for Certification Bodies operating Certification against the PEFC International Chain of Custody Standard PEFC Trademarks Rules – Requirements (EA-0253)	PEFC ST 2001:2020, PEFC ST 2002:2020, PEFC ST 2003:2020
1. Raw red meat 2. Raw poultry	BRC Global Standard - inspection of processes	BRC Global Standard – Food Safety

DISCIPLINE

DOWNLOADS

BEDRIJFSGEGEVENS

Productcertificatie-instellinge
 Bijlage bij accreditatieverklaring (scope van accreditatie)
 Normatief document: EN ISO/IEC 17020:2012
 Registratienummer: **I 192, type A**

DISCIPLINE

van **Control Union Certifications B.V.**

Managementsysteemcertificat

Deze bijlage is geldig van: **05-06-2024 tot 01-03-2026**

Vervangt bijlage d.d.: **16-12-2023**

DISCIPLINE

Inspectie-instellingen

Nr.	Werkveld	Soort en omvang	Methoden & procedures ¹	Locatie
6	Hernieuwbare energie vervoer	Verificatie dubbeltelling biobrandstof	Besluit Energie Vervoer, artikel 19 en 20 Regeling Energie Vervoer, artikel 16 en bijlage 7 Eigen verificatieprotocol zoals genoemd in artikel 15 Besluit Energie Vervoer	Z
7	Hernieuwbare energie vervoer	Inboekverificatie van een hoeveelheid geleverde vloeibare biobrandstof in Nederland op een accijnsgoederenplaats (AGP), geregistreerd geadresseerde (GG) of een importeur	Besluit energie vervoer artikel 22 en 23 Regeling energie vervoer, artikel 17 en bijlage 8 onderdeel A Eigen verificatieprotocol zoals genoemd in artikel 15 besluit energie vervoer	Z

ad Certification Bodies

In order to get certified you need to use one of the following Certification Bodies:

Control Union Certifications BV
 Technical scope: Biomass Producer

DNV Bu...
 Technical...
 Control Union Certifications Germany GmbH
 Bornitzstraße 73-75



What does FSC provide?

- Setting standards for responsible forest management and valuing ecosystem services
- An accreditation/certification system to monitor adherence to FSC standards
- A product labeling system that rewards responsible forest managers



does not include those countries.

Status

CONTROLUNION

SEARCH

ISCC EU, ISCC PLUS, ISCC CORSIA, ISCC CORSIA PLUS

ion or accreditation*: Federal Office for Agriculture and Food (BLE), Deutsche (S)

CONTROLUNION

03

Control Union Certifications

- **Wie zijn wij?**
- Royal Peterson Control Union
- TIC and non-TIC activities
- Kantoren in 80 landen
- 6500 collega's wereldwijd
- Veel verschillende accreditaties en erkenningen



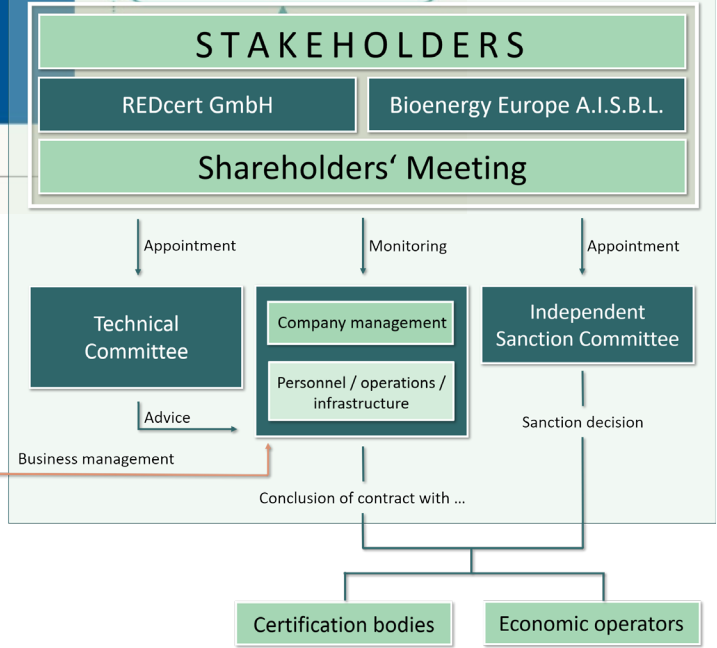
04

Certificatie Programma's

Our governance structure



■ Decision-making ■ Advisory → Interaction



Orgainvent GmbH

Approved voluntary schemes and national certification schemes

The Commission has so far formally recognised 15 voluntary and national certification schemes

Biomass Biofuels voluntary scheme (2BSVs)	+
Better Biomass	+
Bonsucro EU	+
International Sustainability and Carbon Certification (ISCC EU)	+
KZR INiG system	+
REDcert	+
Red Tractor Farm Assurance Combinable Crops & Sugar Beet Scheme (Red Tractor)	+
Roundtable on Sustainable Biomaterials (RSB)	+
Round Table on Responsible Soy EU RED (RTRS EU RED)	+
Scottish Quality Farm Assured Combinable Crops (SQC)	+
Trade Assurance Scheme for Combinable Crops (TASCC)	+
Universal Feed Assurance Scheme (UFAS)	+
Sustainable Resources (SURE) voluntary scheme	+
Sustainable Biomass Program (SBP)	+
Austrian Agricultural Certification Scheme (AACS)	+

Applications	EC positive technical assessment
U.S. Soybean Sustainability Assurance Protocol EU ↗ (SSAP EU)	✓
Programme for the Endorsement of Forest Certification ↗ (PEFC)	
European Renewable Gas Registry (ERGaR) (only for certification of cross-border trade of biomethane)	
Better Biomass (extension of the scope to also cover forest biomass)	
Green Gold Label (GGL)	
ISCC (extension of the scope to also cover forest biomass)	✓
ISCC (extension of the scope to also RFNBOs and RCF)	✓
CertifHy (RFNBOs)	✓
REDcert (extension of the scope to also RFNBOs and RCF)	✓
KZR INiG System (extension of the scope to also RFNBOs and RCF)	
CCEE Hydrogen and Derivatives Certification System (RFNBO)	
SBP (extension of the scope to also cover woody agricultural residues from agricultural lands)	✓
2BS Voluntary scheme (extension of the scope to also cover forest biomass)	
RSB (extension of the scope to RFNBOs and RCFs, forest biomass and Co-processing)	

Normative documents for SBP Standards v2.0

[View our Standards Documents](#)

[View our REDII Documents](#)

[View our Instruction Documents](#)

[View our Flanders Documents](#)

[View our Regional Risk Assessments](#)

[View our Japan Documents](#)

[View our Templates](#)

Samengevat:

- Verandering van “nice to have” naar “license to operate”
- Standaarden ook steeds complexer: bijvoorbeeld van Verificatieprotocol naar REDII
- Aangesloten bedrijven meenemen in reis. Voorspelbaarheid.
- Kosten voor certificering (schema-eigenaren, CI, AI)
- U heeft invloed op programma's!

Dank!

Jan-Frans Bastiaanse
Control Union Certifications B.V.

T +31 (0)38 42 60 100
M +31 (0)6 233 915 98
jfbastiaanse@controlunion.com

For more information,
please visit our website.

